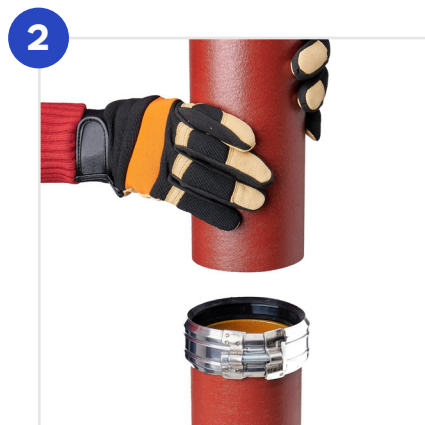


Соединительный хомут «САПСАН»



Наденьте хомут на трубу (фитинг) таким образом, чтобы конец трубы уперся в центральное внутреннее опорное кольцо уплотняющей втулки.



Вставьте вторую трубу (фитинг) в хомут до упора ее конца с центральным внутренним опорным кольцом уплотняющей втулки.



Затяните винт до упора (нулевой зазор) с помощью шестигранного ключа или электрического гайковерта.

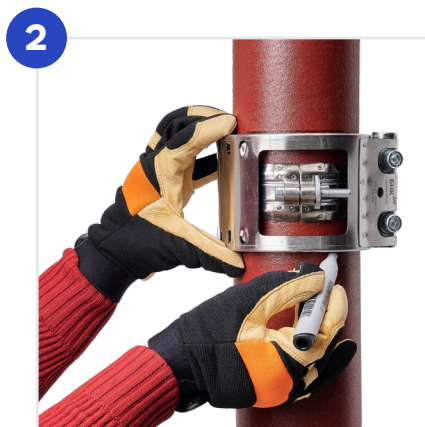
ДУ	Р, бар	Момент затяжки, Н*м	Винт
50	0,5	до упора	M8
70	0,5		M8
80	0,5		M8
100	0,5		M8
125	0,5		M8
150	0,5		M8
200	0,5		M10
250	0,3		M10
300	0,3		M10



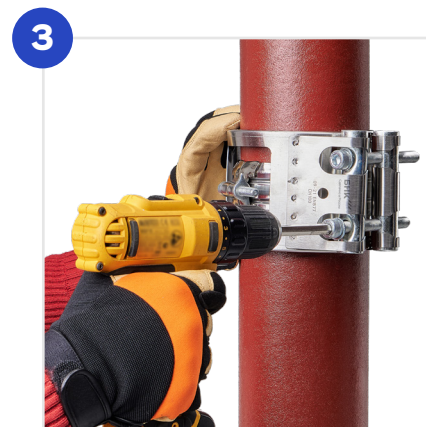
Усиливающий хомут «БЕРКУТ»



Предварительно разожмите усиливающий хомут и наденьте так, чтобы обе его половины равномерно охватывали концы труб (фитингов), а зубья не соприкасались с первым хомутом Rapid «САПСАН».



Выравнивайте положение усиливающего хомута на одинаковом расстоянии от верхнего и нижнего края хомута Rapid «САПСАН», для удобства нанесите отметки на соединенных трубах (фитингов).



Попеременно затяните винты гайковертом так, чтобы блокирующие части затягивались параллельно и на одинаковом расстоянии, следите чтобы положение хомута соответствовало ранее нанесенным меткам.



Установка будет завершена, когда винты затянут до упора (нулевой зазор) и внешние края половинок хомута соприкасаются друг с другом.

ДУ	Р, бар	Момент затяжки, Н*м	Винт
50	10		M8
70	10		M8
80	10		M8
100	10		M10
125	10	до упора	M10
150	5		M10
200	5		M12
250	3		M12
300	3		M12

