

Соединительный хомут «САПСАН» ду250, ду300



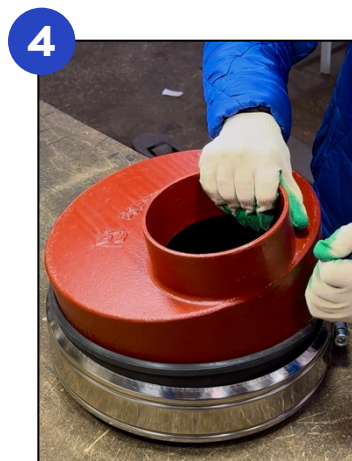
1 Выньте манжету из хомута. Нанесите силиконовую смазку на края манжеты по кругу на отмеченное место с двух сторон.



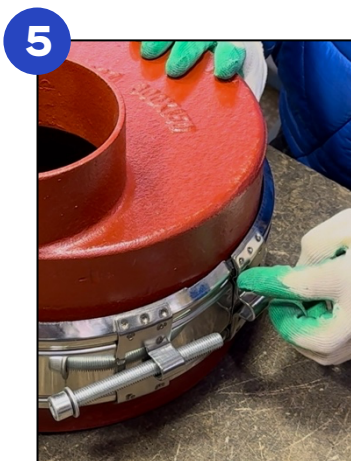
2 Монтируйте манжету на соединяемые элементы трубопровода таким образом, чтобы торцы чугунных изделий упирались в перемычку по центру манжеты.



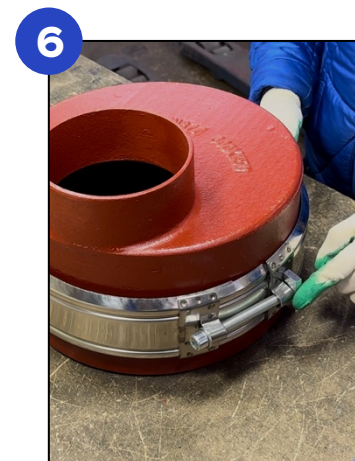
3 Раскрутите винт и монтируйте хомут на манжету.



4 Монтируйте манжету на второе изделие трубопровода.



5 Следите, чтобы язык хомута зашёл под тело хомута.



6 Затяните гайку. Момент затяжки: 30Н*м

